

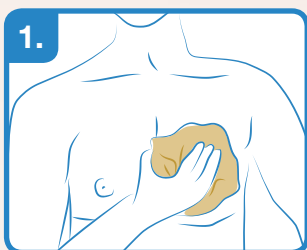
FENTANILA

plāksteru lietošanas instrukcija

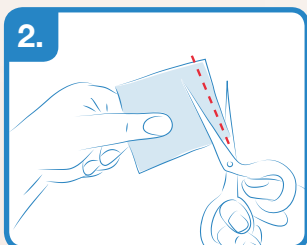
Transdermālais fentanila plāksteris jāklāj uz nekairinātas, neapstarotas ādas ķermeņa augšdaļā vai augšdelma rajonā. Ādas virsmai jābūt līdzenei, bez apmatojuma un rētām.

Plāksteri nedrīkst uzlikt uz ādas ar intensīvu apmatojumu.

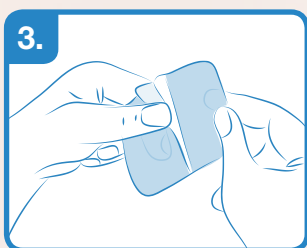
Ja uz ādas ir apmatojums, nesukojiet to (skūšana rada ādas kairinājumu). Tā vietā nogrieziet apmatojumu iespējami tuvu ādai.



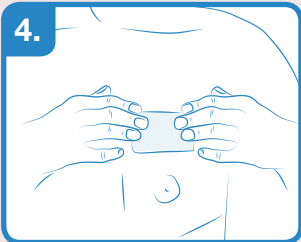
1. Pirms plāksteru uzlikšanas ieteicams ķermeņa ādu notīrīt ar ūdeni. Neizmantojiet ziepes, eļļas, losjonus vai kādus citus ādas kopšanas līdzekļus, jo tie zem plāksteru var kairināt ādu vai izmainīt tās īpašības. Plāksteris jāuzliek tikai uz sausas ādas.



2. Ar šķērēm uzmanīgi nogrieziet iepakojuma malu un izņemiet no tā plāksteri.

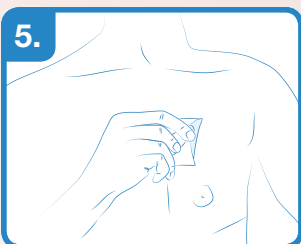


3. Pirms uzklāšanas plāksterim jānoņem aizsargplēve, izmantojot sadalošo līniju plāksteru vidū. Paņemiet plāksteri ar sadalošo līniju uz augšu. Salociet plāksteri tā, lai sadalošās līnijas abas malas pavērtos un kļūtu redzama lipīgā virsma. Noņemiet vienu caurspīdīgās aizsargplēves malu.



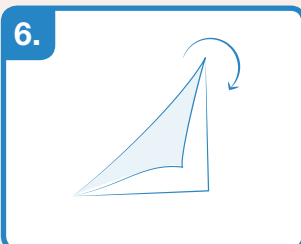
Atsegto plākstera lipīgo malu rūpīgi pielīmējiet ādai. Pakāpeniski atdalot otru caurspīdīgo aizsargplēves malu, pielīmējiet visu plāksteri. Lai plāksteris pilnībā pieliptu ādai, stingri piespiediet to ar plaukstu un paturiet piespiestu ādai apmēram 30 sekundes. Plāksteris jāuzklāj tūdaļ pēc aizsargplēves noņemšanas.

Jauns plāksteris jāuzklāj citā vietā un tikai pēc iepriekšējā plākstera noņemšanas. Plāksteri tai pašā ādas rajonā ieteicams likt ne ātrāk kā pēc pāris dienām.



Plākstera iedarbības laiks ir 72 stundas.

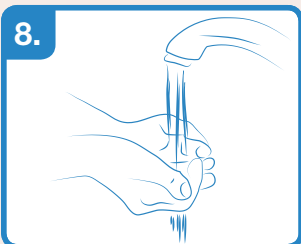
Noteikti jāatzīmē plākstera uzlīmēšanas datums un laiks. Ja plākstera malas atlīmējas, tām var pārļīmēt pāri poraino plāksteri. Ar pareizi pielīmētu plāksteri var mazgāties dušā.



Drošības labad ieteicams izlietoto plāksteri salocīt uz pusēm, lai lipīgās malas salīp, ielikt to atpakaļ iepakojumā vai maisiņā.



Tad plāksteris jāizmet atkritumu grozā, bērniem nepieejamā vietā.



Pēc plākstera uzlikšanas vai noņemšanas obligāti jānomazgā rokas.



Paliatīvās aprūpes
asociācija Latvijā